

Instrukcja instalacji, obsługi i konserwacji

MODEL: USE 1AT

MYJKA DO OCZU/TWARZY – WĄŻ NATRYSKOWY Z ZAWOREM SAMOZAMYKAJĄCYM



ZASTRZEŻENIE: Zdjęcie produktu służy wyłącznie do celów ilustracyjnych. Rzeczywisty produkt może różnić się wyglądem, specyfikacją i funkcjami.

OGÓLNE WSKAZÓWKI:

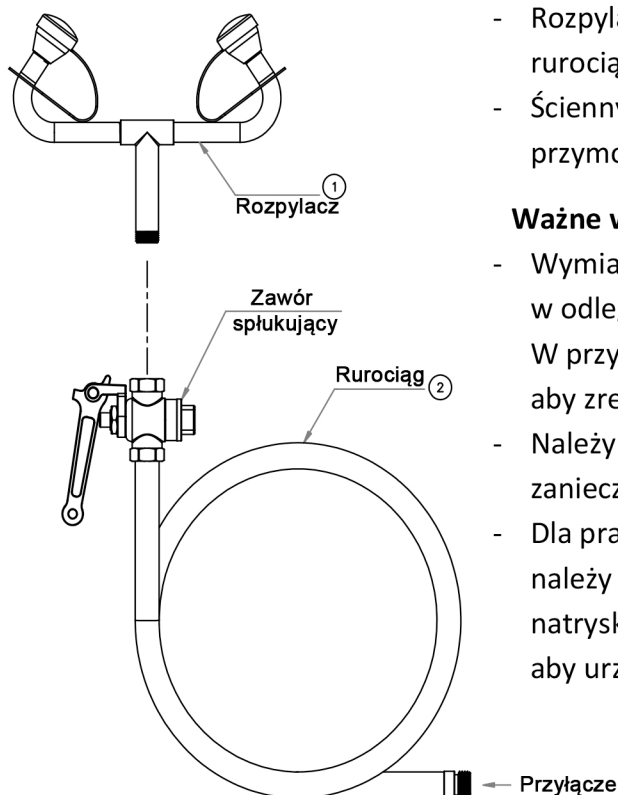
Podczas planowania instalacji awaryjnych pryszniców bezpieczeństwa oraz myjek do oczu/twarzy, ważne jest skonsultowanie się ze specjalistą w celu określenia najbardziej odpowiedniego miejsca montażu.

Instalacja powinna być zgodna z lokalnymi przepisami oraz normami branżowymi, w tym z normami EN15154 i/lub ANSI Z358.1-2014.

Znak bezpieczeństwa zgodny z normą ISO 3864.1 powinien być wyraźnie widoczny na lub w pobliżu prysznica bezpieczeństwa lub stanowiska do przemywania oczu. Należy go umieścić w miejscu dobrze widocznym dla wszystkich osób znajdujących się w strefie zagrożenia.

INSTALACJA I URUCHOMIENIE:

Montaż i instalacja:



KROKI MONTAŻU URZĄDZENIA:

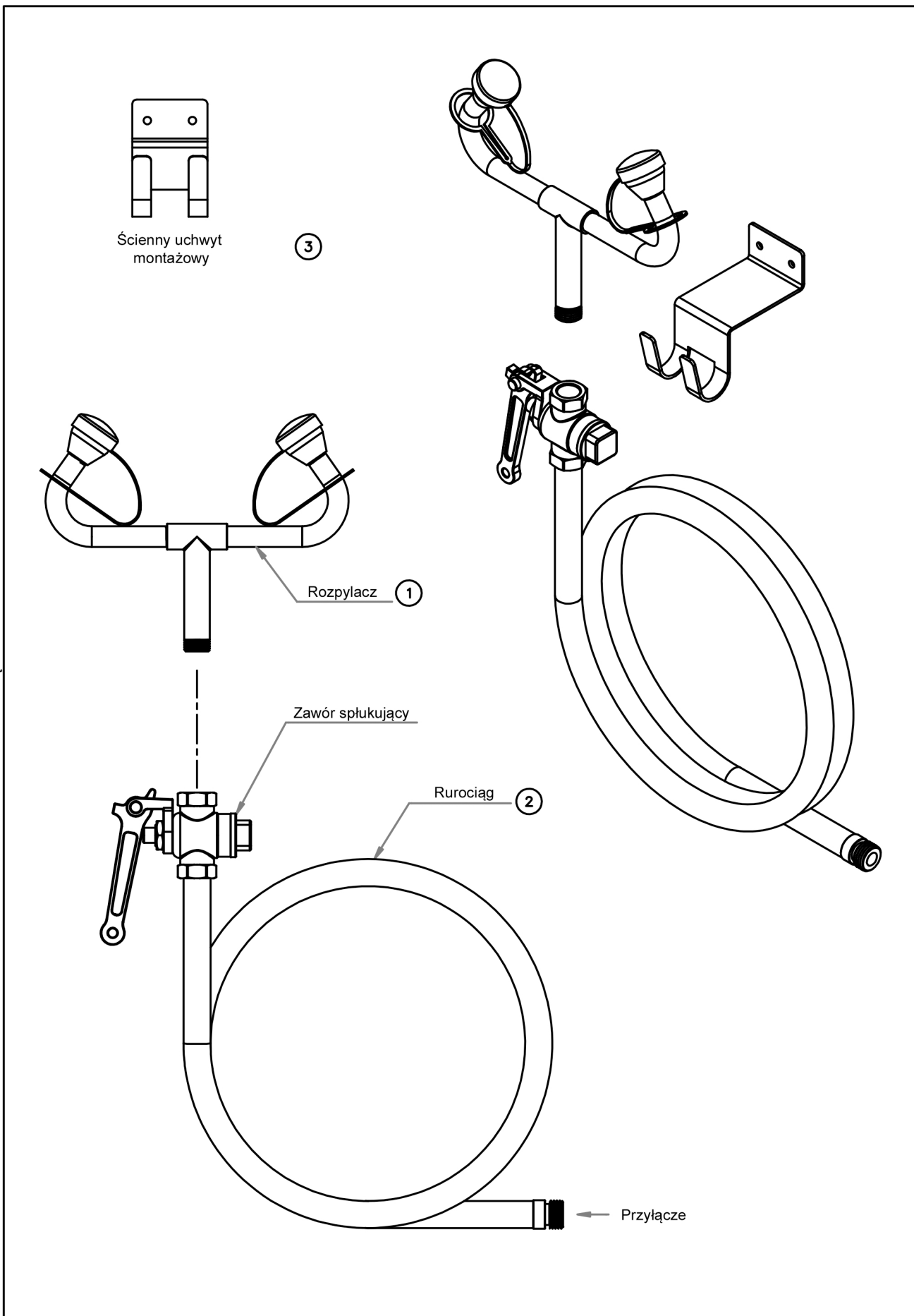
- Myjka do oczu/twarzy oraz rurociąg (2) powinny być podłączone do głównego źródła wody pitnej za pomocą zaworu odcinającego. Średnica rury doprowadzającej wodę powinna wynosić co najmniej ½" BSP, a ciśnienie wody podczas pracy powinno wynosić co najmniej 30 PSI.
- Rozpylacz (1), powinien być podłączony do zaworu spłukującego rurociągu (2).
- Ścienne uchwyty montażowe (3) powinny być mocno przymocowane do ściany za pomocą śrub.

Ważne wskazówki:

- Wymiary rury urządzenia są odpowiednie dla instalacji w odległości do 15 metrów od głównego źródła wody. W przypadku większych odległości należy zwiększyć średnicę rury, aby zrekompensować straty ciśnienia wynikające z tarcia.
- Należy używać wyłącznie wody pitnej, a jeśli źródło wody jest zanieczyszczone, należy zainstalować filtry wody.
- Dla prawidłowego działania zaworów, myjkę do oczu/twarzy należy uruchamiać co najmniej raz w tygodniu. Głowice natryskowe powinny być regularnie sprawdzane i czyszczone, aby urządzenie było gotowe do użycia w sytuacjach awaryjnych.

NINIJSZY RYSUNEK JEST ZASTRZEŻONY PRZEZ UNICARE EMERGENCY EQUIPMENT PVT. LTD. ANI SAM RYSUNEK, ANI ŻADNE INFORMACJE Z NIEGO POCHODZĄCE NIE POWINNY BYĆ UPUBLICZNIANE ANI UJAWNIANE, NAWET W TAJEMNICY, INNEJ STRONIE BEZ WYRAŻNEJ ZGODY UNICARE EMERGENCY EQUIPMENT PVT. LTD.

© COPYRIGHT UNICARE EMERGENCY EQUIPMENT PVT. LTD. PODPISANE I OPATRZONE DATA.



ZASTRZEŻENIE:
RYSUNEK PRODUKTU MA CHARAKTER WYŁĄCZNIE ILUSTRACYJNY
I NIE JEST WYKONANY W SKALI.

TYTUŁ RYSUNKU:
RYSUNEK MONTAŻOWY
NR MODELU:
USE 1AT

SPÓŁKA: 
Only for your safety
UNICARE EMERGENCY EQUIPMENT PVT.LTD

INSTRUKCJA UŻYTKOWANIA:

- Zdejmij myjkę do oczu/twarzy z uchwytu ściennego.
- Naciśnij dźwignię urządzenia, aby uruchomić przepływ wody.
- Ustaw się tak, aby strumień wody bezpośrednio skierowany był na twoją twarz/oczy.
- Trzymaj rozpylacz co najmniej 7,5 cm (3 cale) od twarzy.
- Płucz oczy przez co najmniej 15 minut. Trzymaj oczy otwarte i często mrugaj, aby umożliwić wypłukanie zanieczyszczeń.
- Spłukuj zanieczyszczone obszary (w tym twarz, usta i szyję) przez co najmniej 15 minut lub do momentu uzyskania ulgi.
- Po użyciu odłóż myjkę na uchwyt ścienny, wyczyść urządzenie i sprawdź, czy jest gotowa do kolejnego użycia w nagłych sytuacjach.

KONSERWACJA:

- Uruchamiaj urządzenie raz w tygodniu na co najmniej 2 minuty, aby zapewnić odpowiedni przepływ wody i sprawne działanie zaworu.
- Sprawdzaj urządzenie pod kątem oznak zużycia, uszkodzeń lub zniszczeń. W przypadku stwierdzenia uszkodzeń, niezwłocznie je napraw lub wymień urządzenie.
- Regularnie czyść i dezynfekuj urządzenie.

ROZWIĄZYWANIE PROBLEMÓW:

ROZWIĄZYWANIE PROBLEMÓW		
Lp	PROBLEM	ROZWIĄZANIE
1	Brak przepływu wody	- Sprawdź główny zawór.
2	Strumień myjki do oczu/twarzy nie osiąga wymaganego poziomu lub jest zbyt słaby	- Upewnij się, że minimalne ciśnienie w linii zasilającej wynosi 30 PSI (2 bary). - Zatkane sterowanie przepływem z powodu niewystarczającego płukania przewodu, zdejmij głowicę myjki do oczu/twarzy i napowietrzacz. Wyczyść regulator przepływu i ponownie zamontuj głowicę..

W PRZYPADKU PYTAŃ PROSIMY O KONTAKT



UNICARE EMERGENCY EQUIPMENT

Leslico House, 2nd Floor, Prof. V. S. Agashe Road, Dadar[W], Mumbai – 400 028, Indie

E-mail: mumbai@unicaremail.com

Telefon: +91 22-2422 7587 / 1878 / 1880

Strona internetowa: www.unicaresafety.com