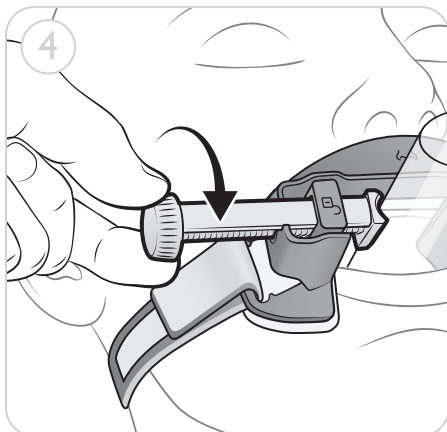
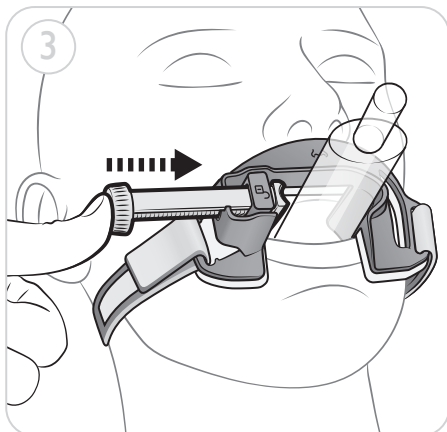
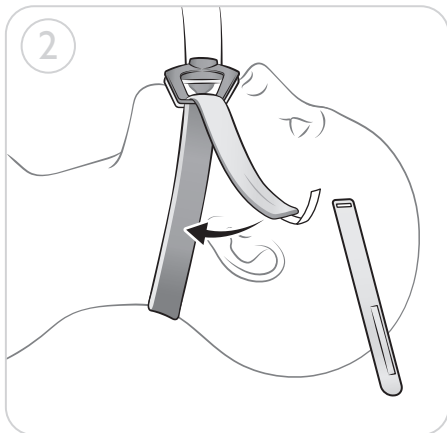
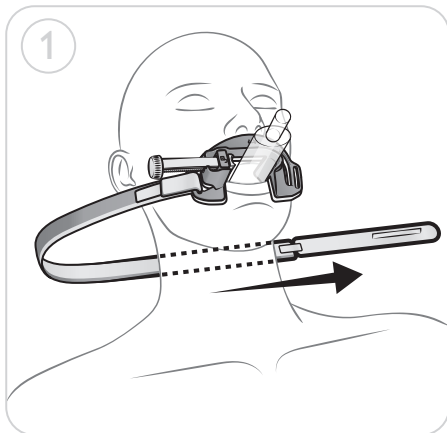


Thomas Select Tube Holder - Adult

Instrukcja obsługi



 Rozm. 3 - 6  < 8 lat.

 ONLY

 REF 600-40000 (qty.1)

 LATEX

 ≥ 6.5 mm  -34° C do +52° C

 CE

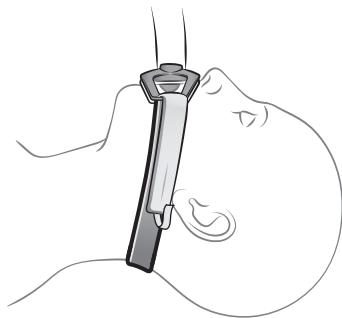
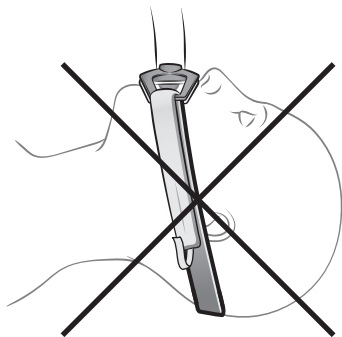


 MD

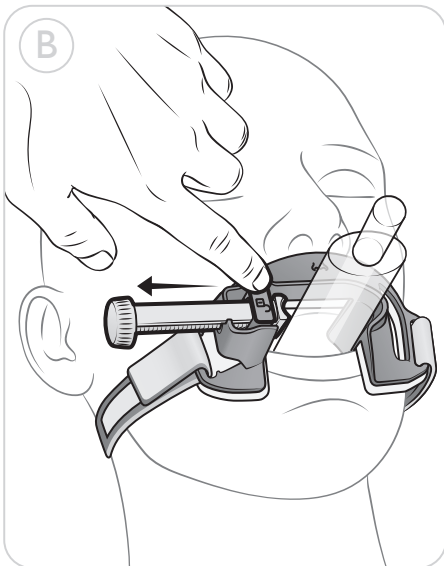


Laerdal
helping save lives

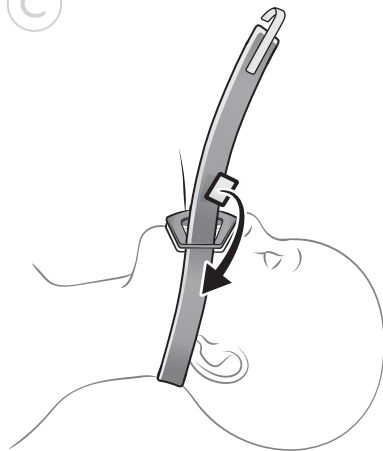
A



B



C



Wskazówki dotyczące stosowania

Uchwyt do rurki Thomas Select służy do zabezpieczenia zaawansowanych przyrządów do udrażniania dróg oddechowych, takich jak np. rurki dotchawicze (ET), maski krtańniowe (LMA) i inne przyrządy nadgłośniowe (SGA), po wprowadzeniu ich do tchawicy lub przełyku, w celu zmniejszenia ryzyka przypadkowej ekstubacji. Jest przeznaczony do stosowania u pacjentów powyżej 8 roku życia, wymagających krótkoterminowej (nieprzekraczającej 24 godzin) intubacji.

Instrukcja konfiguracji

- Zamocować produkt zgodnie z ilustracjami (rys. 1–4).
- Zapewnić właściwe ułożenie paska, uniemożliwiającego jego zeslizgnięcie się (rys. A).
- Nacisnąć przycisk odblokowujący, aby szybko zwolnić zacisk rurki (rys. B).
- W razie potrzeby zamocować na pasku zdejmowany zaczep, aby dopasować pasek do mniejszego obwodu szyi (rys. C).

Uwagi

Ważne informacje dotyczące produktu lub jego obsługi.

- Uchwyt do rurki Thomas Select spełnia następujące normy: PN-EN 1789, ISO 13485, ISO 14971, ISO 10993-1.
- Uchwyt do rurki Thomas Select pasuje do większości zaawansowanych przyrządów do udrażniania dróg oddechowych, jednak przed zastosowaniem zawsze należy sprawdzić zgodność rozmiarów.

Ostrzeżenia

Ostrzeżenie dotyczy sytuacji, zagrożenia lub niebezpiecznego działania, które może prowadzić do poważnych obrażeń lub śmierci.

- Urządzenie może być stosowane wyłącznie przez wykwalifikowany personel i zgodnie z instrukcją obsługi.
- Rurkę należy dobrać tylko na tyle mocno, aby zabezpieczyć jej pozycję. Nadmierne dokręcenie śruby może ograniczyć przepływ powietrza.
- Nie należy stosować u dzieci poniżej 8 roku życia.
- Przeznaczony do użytku u jednego pacjenta. Nie używać ponownie. Ponowne użycie doprowadzi do wzrostu zagrożenia zakażeniem krzyżowym, pogorszenia wydajności i/lub wadliwego działania urządzenia. Firma Laerdal nie bierze odpowiedzialności za konsekwencje wynikające z ponownego użycia.
- Przed użyciem należy dokonać oględzin wszystkich części, sprawdzając, czy nie są uszkodzone i czy działają prawidłowo.
- Podczas stosowania produktu pacjent musi podlegać stałej obserwacji.

Przestrogi

Przestroga dotyczy sytuacji, zagrożenia lub niebezpiecznego działania, które może prowadzić do niewielkich obrażeń lub uszkodzenia uchwytu do rurki Thomas Select.

- Urządzenie można stosować u pacjenta wyłącznie po uprzednim wprowadzeniu zaawansowanego przyrządu udrażniającego drogi oddechowe.
- Nie należy stosować u pacjenta urządzenia, które było już używane w celach szkoleniowych.
- Produktu nie należy dezynfekować ani sterylizować.
- Urządzenie można stosować tylko krótkoterminowo. Po 24 godzinach należy je zdjąć.
- Temperatura przechowywania: od -34°C do +52°C.
- Temperatura robocza: od -18°C do +43°C.

Glosariusz symboli

	To urządzenie medyczne jest zgodne z ogólnymi wymogami bezpieczeństwa i działania określonymi w rozporządzeniu (UE) 2017/745 dla wyrobów medycznych.
	Uwaga: na mocy prawa federalnego Stanów Zjednoczonych urządzenie może być sprzedawane wyłącznie przez lekarza lub z przepisu lekarza bądź specjalisty o odpowiednich uprawnieniach.
	Do użytku u jednego pacjenta. Nie używać ponownie.
	Referencyjny numer zamówienia
	Niepowtarzalny kod identyfikacyjny wyrobu
	Wyrób medyczny
	Nie do użytku u dzieci poniżej 8 roku życia
	Temperatura przechowywania (maksymalna i minimalna)
	Zakres rozmiarów dla przyrządów nadgłośniowych
	Zakres rozmiarów dla rurek dotchawiczych (średnica wewnętrzna)
	Przycisk do szybkiego odblokowania zacisku rurki
	Symbol oznaczający umiejscowienie poniżej nosa
	Nie wykonano z naturalnej gumy lateksowej

Materiały

Część	Materiał
Pianka	Pianka polietylenowa – PE
Pasek	Pianka poliuretanowa – PU Flanela poliestrowa – PET Poliamid – PA
Inne elementy	Polipropylen – PP

Wykorzystanych materiałów nie poddawano testom palności.

Urządzenie należy utylizować zgodnie z lokalnymi procedurami.

Thomas Select podlega ochronie na mocy amerykańskiego i międzynarodowego patentu oraz zgłoszenia do opatentowania. Thomas™, Thomas Select™ oraz Laerdal® to znaki towarowe należące do firmy Laerdal Medical. Prawo własności i wszelkie prawa zastrzeżone.

Roczna globalna ograniczona gwarancja: www.laerdal.com

© 2022 Laerdal Medical AS. All rights reserved.



Manufactured in China for:
Laerdal Medical AS
PO. Box 377
Tanke Svilandsgate 30, 4002 Stavanger, Norway
(+47) 51 51 17 00

Printed in China

20-09330 Rev 1

www.laerdal.com



Laerdal
helping save lives